

**POKOK-POKOK PIKIRAN  
UNTUK BAHAN MUSRENBANG  
RKPD KABUPATEN BEKASI TAHUN 2011**

Disampaikan pada Rapat Musrenbang RKPD 2011

Tanggal 8 April 2010

Oleh

SADU WASISTIONO

## **A. PENDAHULUAN**

- **Menurut Pasal 1 butir (9) UU Nomor 25 Tahun 2004 tentang SPPN, bahwa Rencana Pembangunan Tahunan Daerah, yang selanjutnya disebut Rencana Kerja Pemerintah Daerah (RKPD), adalah dokumen perencanaan Daerah untuk periode satu tahun.**
- **Selanjutnya pada Pasal 5 ayat (3) UU Nomor 25 Tahun 2004, disebutkan bahwa RKPD merupakan penjabaran dari RPJMD dan mengacu pada RKP, memuat :**
  - a) rancangan kerangka ekonomi Daerah;**
  - b) prioritas pembangunan Daerah;**
  - c) rencana kerja dan pendanaannya, baik yang dilaksanakan langsung oleh pemerintah maupun yang ditempuh dengan mendorong partisipasi masyarakat.**

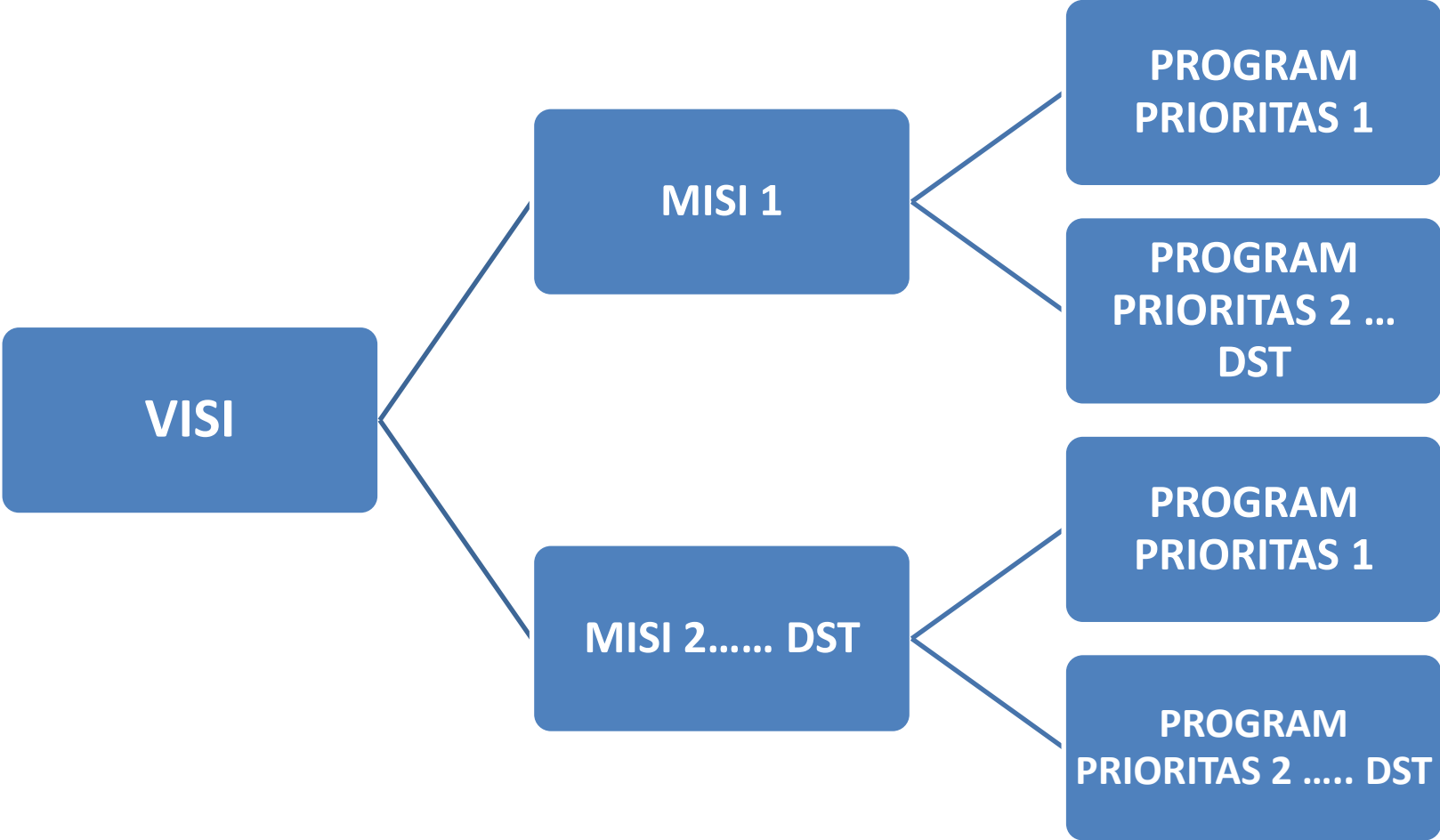
# III. Perencanaan & Penganggaran Daerah (2)

## B. Alur Perencanaan & Penganggaran

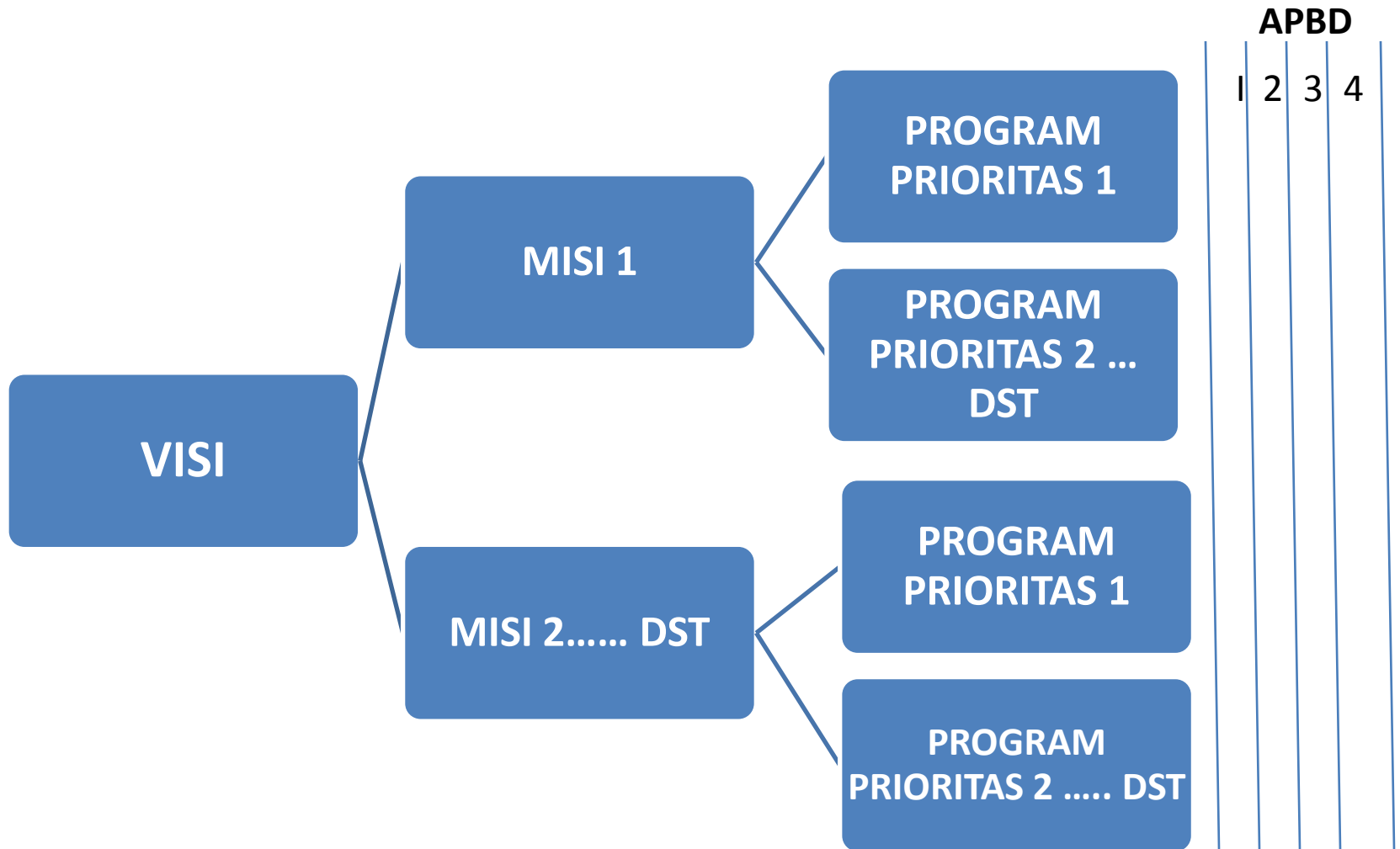




# KAITAN ANTARA VISI, MISI, DAN PROGRAM PRIORITAS



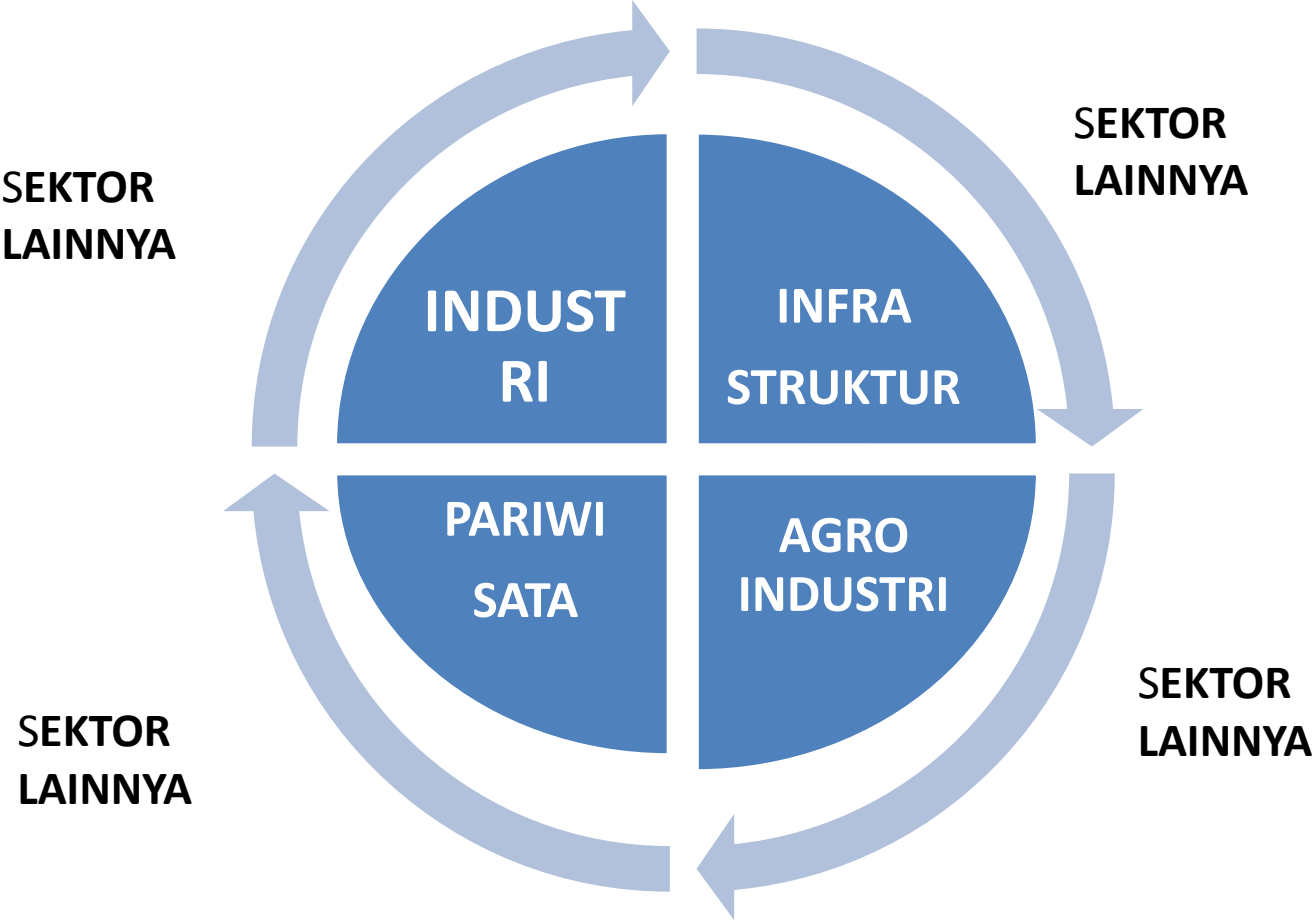
# KAITAN ANTARA VISI, MISI, DAN PROGRAM PRIORITAS SERTA PENGALOKASIKAN ANGGARAN SETIAP TAHUNNYA



## **TEMA TAHUN 2011 “ PENINGKATAN DAN PROMOSI INVESTASI TERPADU DI BIDANG INDUSTRI, INFRASTRUKTUR, AGROINDUSTRI DAN PARIWISATA”**

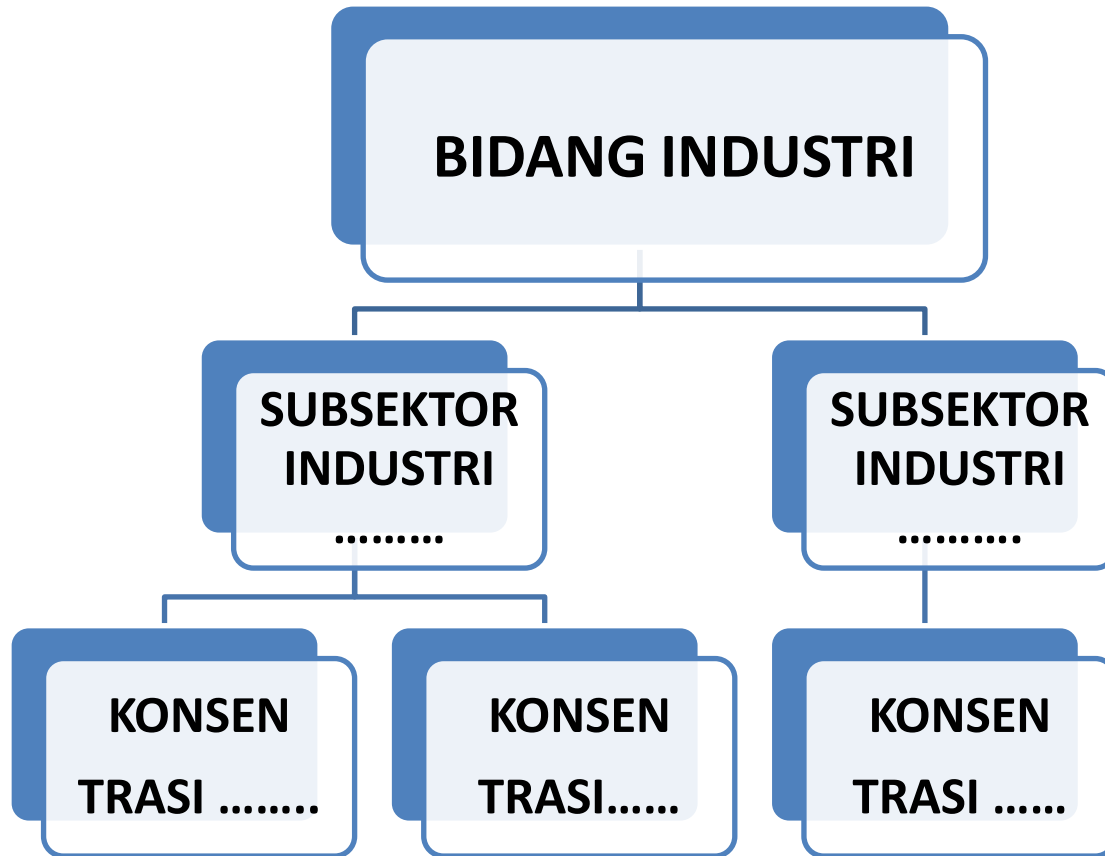
- **Dari tema tersebut tergambar bahwa prioritas pembangunan tahun 2011 adalah peningkatan investasi di bidang industri, infrastruktur, agroindustri, dan pariwisata secara terpadu, yang dilakukan melalui promosi.**
- **Konsekuensi logis dari penetapan tema berarti sektor industri, infrastruktur, agroindustri serta pariwisata akan menjadi prioritas dalam kegiatan maupun dukungan dananya. Sedangkan sektor-sektor lainnya menjadi pendukung.**
- **Pilihan tema di atas, tentunya sudah memperhitungkan kelanjutan dengan tema RKPD tahun-tahun sebelumnya, mengingat tahun 2011 merupakan tahun keempat dari RPJMD Kabupaten Bekasi Tahun 2007 – 2012.**

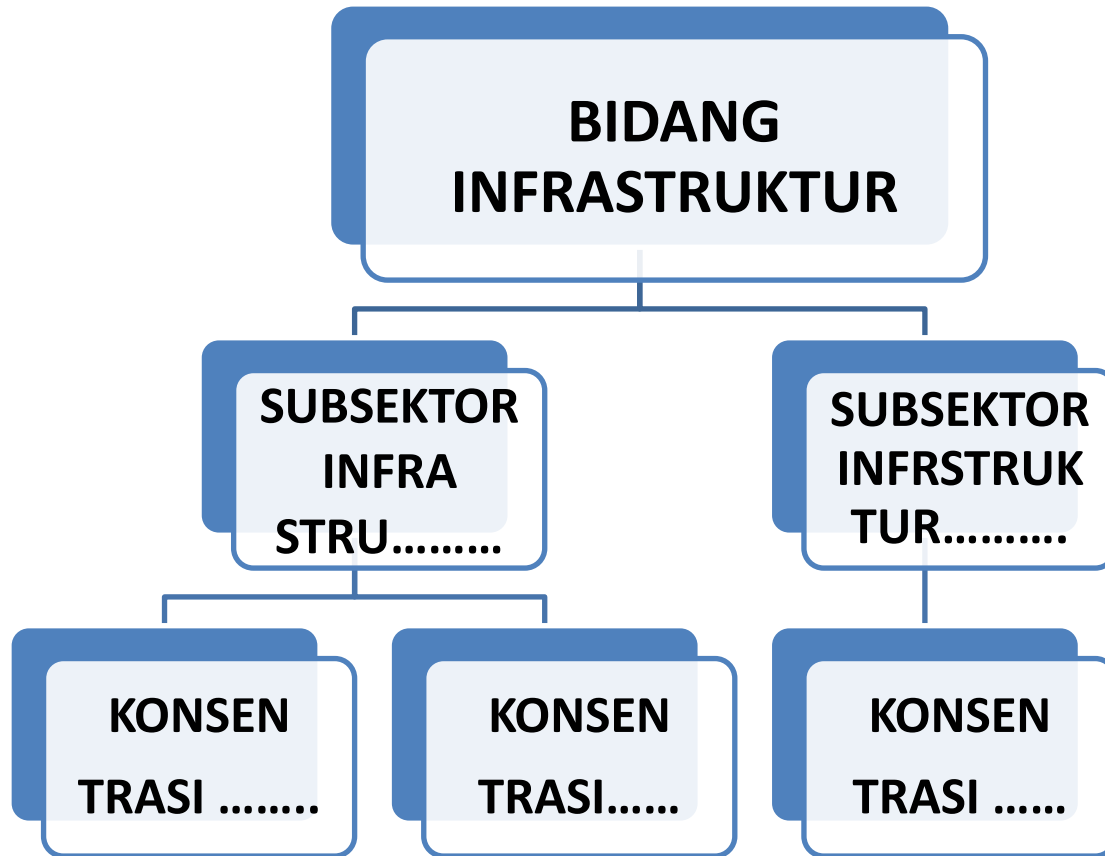
# BIDANG INTI DAN BIDANG PENDUKUNG DALAM RKPD TAHUN 2011

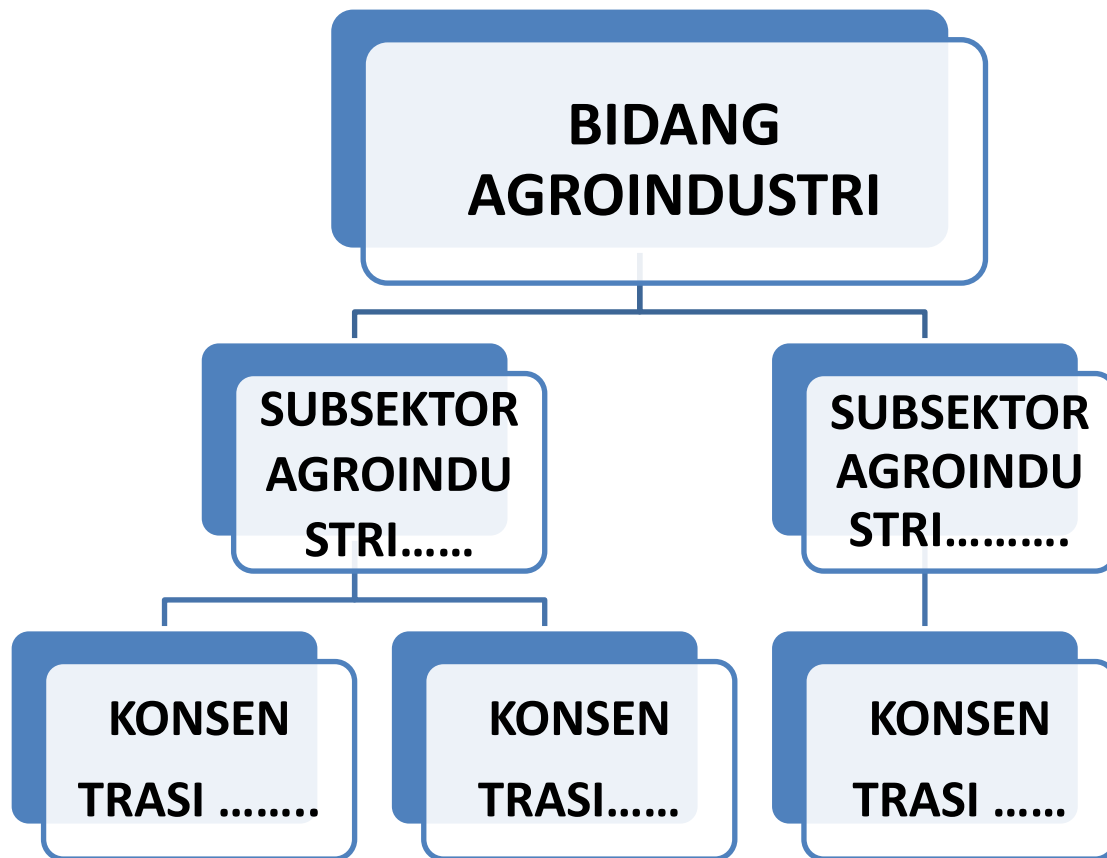


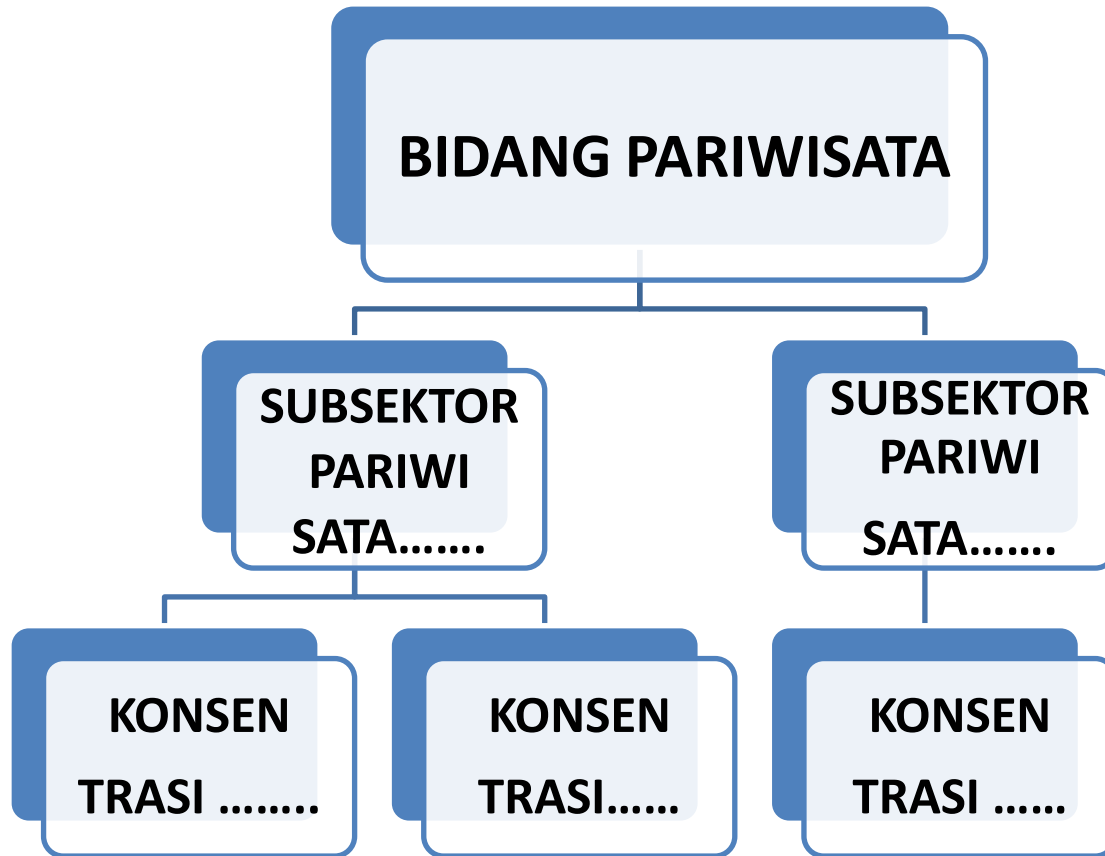


- **Mengingat bidang industri, infrastruktur, agribisnis, dan pariwisata mencakup aktivitas yang sangat luas, melalui Musrenbang sekarang ini tentunya akan ditentukan pilihan prioritas dari masing-masing bidang, termasuk sumber pembiayaannya dari berbagai sumber.**
- **Sekaitan dengan penjelasan di atas, Musrenbang sekarang ini tentunya akan mengundang pemangku kepentingan yang relevan seperti kalangan industriawan dan asosiasinya, asosiasi pengembang infrastruktur, asosiasi agribisnis serta asosiasi pariwisata, selain tokoh masyarakat.**
- **Apabila kedalaman bidang-bidang prioritas sudah ditentukan, perlu dilanjutkan dengan menentukan target-target yang terukur secara kuantitas. Dalam hal ini perlu adanya Key Result Indicators (KRIs) maupun Key Performance Indicators (KPIs) ( Lihat David Parmenter, 2010)**
- **Cara ini akan mempermudah dalam menyusun angka-angka indikatif yang akan dituangkan dalam RAPBD, yang selanjutnya akan dibahas dengan DPRD.**









- **David Parmenter (2010 : 1) menegaskan bahwa :**
  - 1. Key Result Indicators (KRIs) tell you how you have done in a perspective or critical success factor.**
  - 2. Result Indicators (RIs) tell you what you have done.**
  - 3. Performanve Indicators (Pis) tell you what to do.**
  - 4. KPIs tell you what to do increase performance dramatically.**